

Einrichten von WIN 10 Outlook für HS Mailzugang

Student Group

First Name	Surname	Matrikel Nr.

Table of Contents

Einrichten von WIN 10 Outlook für HS Mailzugang	2
---	---

Einrichten von WIN 10 Outlook für HS Mailzugang

Prinzipiell empfiehlt sich bei neuen Rechnern die Installation über das RZ zu wählen. Näheres ist [hier](#) zu finden.

Falls die Installation dennoch selbst umgesetzt werden soll, findet sich hier die ausführliche Anleitung.

1. Vorbereitung:

Sie benötigen Ihren Login (z.B. mmusterm) und Passwort

2. VPN-Verbindung:

Stellen Sie sicher, dass eine VPN Verbindung zur Hochschule aktiv ist

3. Fenster „Mail-Setup“ öffnen:

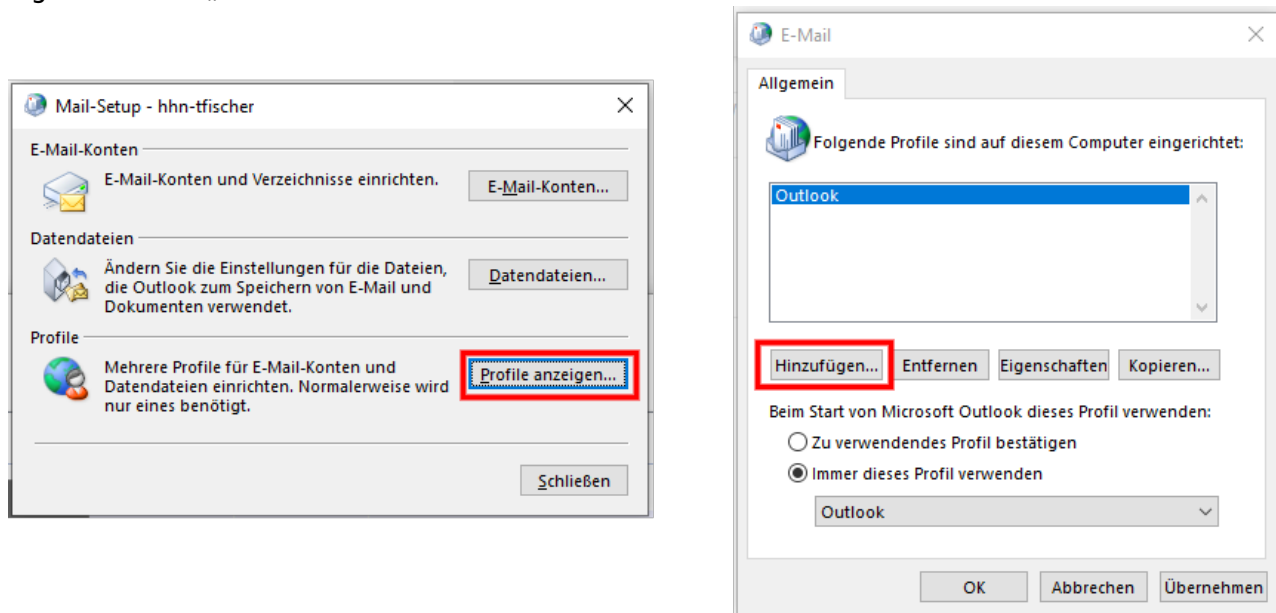
Drücken Sie „Windows-Taste“+R und geben Sie „control mlcg32.cpl“ ein.

Alternativ: Suchen Sie nach Systemsteuerung: Windowstaste und Eingabe „Systemsteuerung“.

Suchen Sie in der Systemsteuerung nach E-Mail

4. Fenster „E-Mail“, „Neues Profil“, „Konto hinzufügen“ öffnen:

Fig. 1: Fenster „E-Mail“



Klicken Sie auf „Profile anzeigen...“, dann auf „Hinzufügen...“.

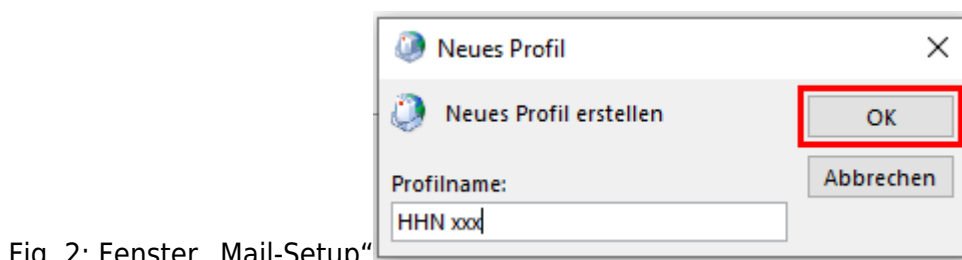
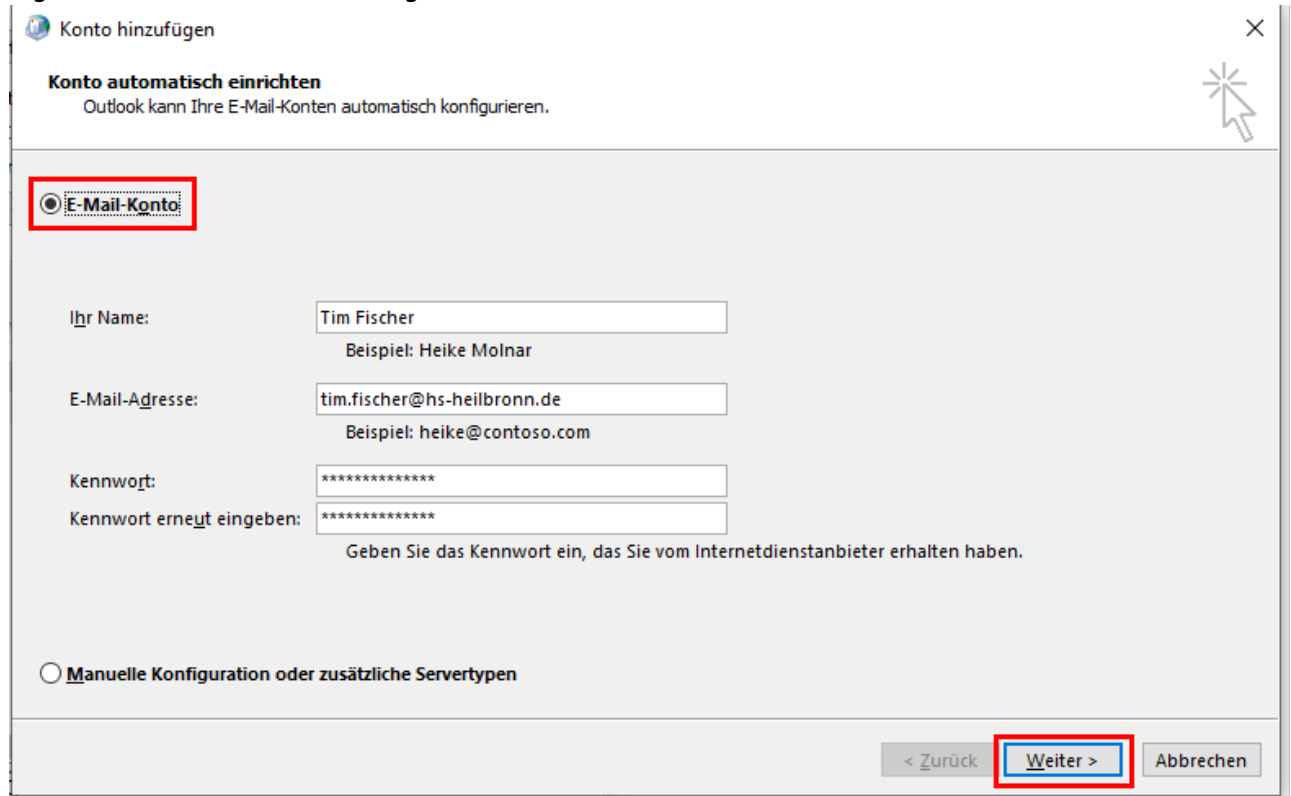


Fig. 2: Fenster „Mail-Setup“

Wählen Sie einen verständlichen Namen für das Profil, z.B. „HHN Max Mustermann“ und bestätigen Sie diesen mit Ok

5. Profilinhalte eingeben:

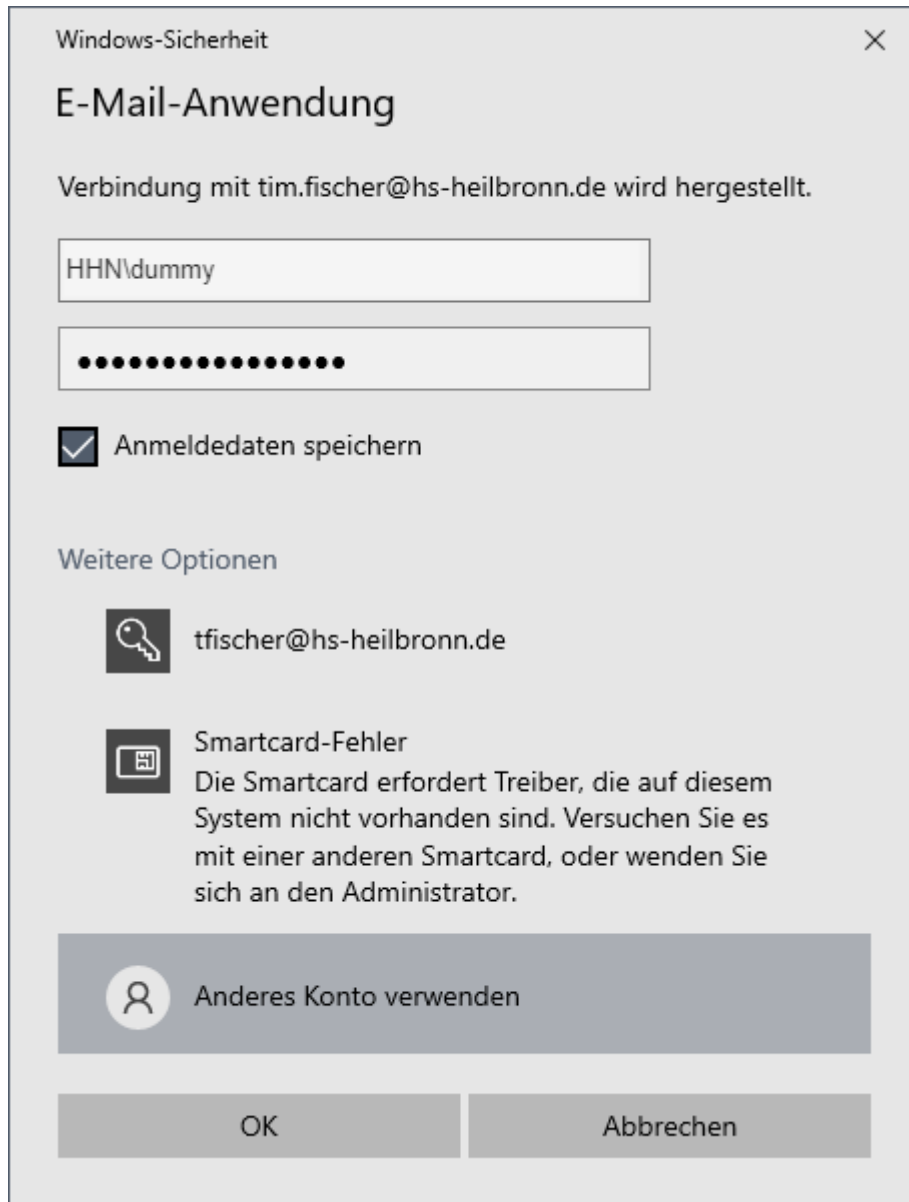
Fig. 3: Fenster „Konto hinzufügen“



Wählen Sie bei „Konto Automatisch einrichten“ die Option „E-Mail-Konto“. Geben Sie Ihren Namen („Max Mustermann“), die Emailadresse („max.mustermann@hs-heilbronn.de“) und zweimal Ihr Passwort ein. Bestätigen Sie mit „Weiter“

6. Windows Sicherheitsfenster:

Fig. 3: Fenster „Windows-Sicherheit“



Ein Windows Sicherheitsfenster öffnet sich. Klicken Sie hier auf „Weitere Optionen“ und „Anderes Konto verwenden“.

Der Benutzername muss hier als HHN[login] (z.B. HHN\mmusterm, Großschreibung bei HHN beachten!) eingefügt werden.

From:
<https://first.mexle.te.hs-heilbronn.de/> - **MEXLE Wiki**

Permanent link:
https://first.mexle.te.hs-heilbronn.de/intern/einrichten_von_win10_outlook_fuer_mailzugang

Last update: **2022/02/25 20:47**

